

EVENTO ORGANIZZATO DA



Ricerca e Misure S.r.l.
Via Brigata Julia, 21 - 35020 Pernumia PADOVA
Tel: (+39) 0429 78 30 08 Fax: (+39) 0429 78 31 31
E-Mail: info@ricercaemisure.it

CON LA PARTECIPAZIONE DI

OPTIKA
M I C R O S C O P E S
I T A L Y



microcontrol
n.t.

Dove

Laboratorio Te.Si.

Viale Porta Adige, 45, 45100 Rovigo RO

Quando:

14 e 15 Novembre 2018 - Ore 9.00

Modalità di partecipazione

La partecipazione è gratuita, riservata alle prime 40 persone che aderiranno restituendo il modulo allegato compilato. Le sessioni si svolgeranno con 20 persone il Giorno 14 e altre 20 il Giorno 15. Il programma delle attività sarà uguale per entrambi i giorni.

La scheda di iscrizione dovrà essere inviata e compilata in ogni sua parte almeno 5 gg. lavorativi prima dell'inizio del corso a:

info@ricercaemisure.it

rem@ricercaemisure.it

Per eventuali informazioni rivolgersi a:

rem@ricercaemisure.it

Tel. 0429 783008

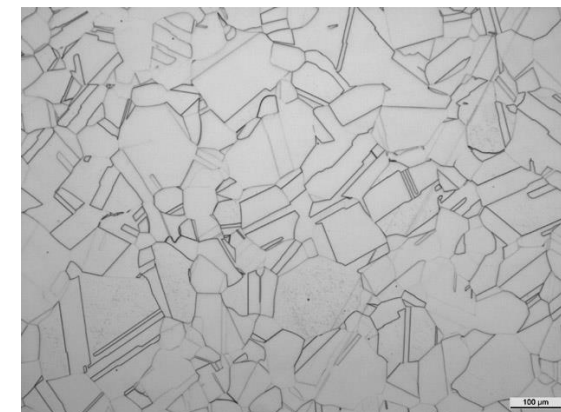
PRIVACY (D.Lgs. 196/2003)

I Vostri dati personali verranno trattati conformemente al D.Lgs 196/03 per la tutela della Privacy. I dati da voi trasmessi saranno trattati per il conseguimento delle finalità in oggetto e per l'aggiornamento periodico.

CLAUSOLA DI RISERVATEZZA

Tutte le informazioni sulle attività e/o prodotti del cliente che verranno comunicati per l'organizzazione del Corso, saranno considerati confidenziali ed utilizzabili nei limiti e per gli scopi dell'incarico. I dati comuni (ragione sociale, P.IVA) necessari per l'esecuzione degli obblighi derivanti dal contratto potranno essere comunicati a professionisti contabili ed istituti bancari. Tali dati potranno essere trattati sia in modo manuale sia informatico.

TE.SI.



GIORNATA DI STUDIO SULLA PREPARAZIONE METALLOGRAFICA

Taglio – Inglobamento – Lucidatura
Esame al microscopio di campioni
metallografici



MODULO DI ISCRIZIONE

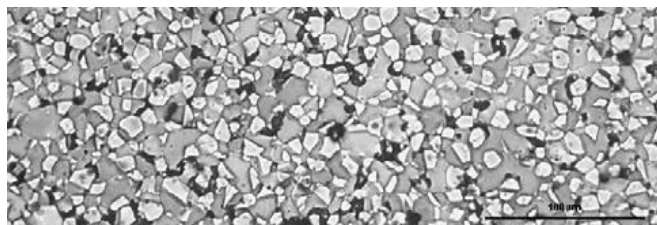
DATI PERSONALI

Nome e cognome
.....
e-mail
.....
Telefono
.....
Azienda
.....

Data
...../...../.....
Firma
.....

Programma delle giornate

8.30 9.00	ACCOGLIENZA DEI PARTECIPANTI
9.00 9.15	SALUTO DI BENVENUTO E PRESENTAZIONE DELLA GIORNATA
9.15 9.45	COS'E' LA METALLOGRAFIA
9.45 10.30	TECNICHE DI TAGLIO: TEORIA
10.30 10.45	COFFE BREAK
10.45 11.45	TECNICHE DI INGLOBATURA: TEORIA
11.45 12.45	LEVIGATURA E PULIZIA:TEORIA
12.45 13.00	DOMANDE
13.00 14.00	PRANZO
14.00 15.30	PROVE PRATICHE
15:30 15:45	COFFE BREAK
15:45 17:00	PROVE PRATICHE
17.00	CHIUSURA LAVORI



Per la sessione pratica saranno a disposizione le più avanzate attrezzature per la preparazione metallografica attualmente disponibili, per tutte le applicazioni in ambito analisi materiali.

Le prove pratiche di preparazione potranno essere effettuate su campioni dei partecipanti. Per info su dimensioni e materiale dei campioni utilizzabili rivolgersi a rem@ricercaemisure.it.

Saranno affrontate tematiche relative alla documentazione per immagini grazie all'utilizzo di microscopi metallografici per l'analisi di micro e macro strutture. Le immagini acquisite e le relative analisi e/o misure potranno essere trasferite sui supporti USB dei partecipanti.

